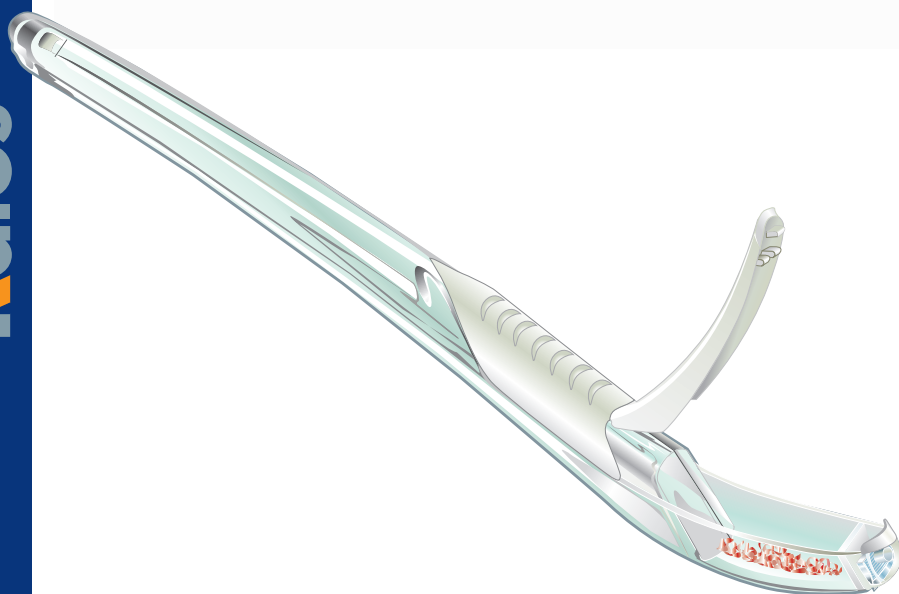


Caiman

Dispositivo monouso per la realizzazione e raccolta di trucioli di osso autologo nelle applicazioni chirurgiche.



- Confezione sterile monouso
- Utilizzo rapido e semplice
- Prelievo di quantità ossee appropriate
- Impugnatura ergonomica
- "Grip" antiscivolo
- Brevi tempi d'esecuzione
- Riduzione discomfort post chirurgico



Raccogliatore di osso corticale

Kalos

CE

0425

Fabbricato e distribuito da

NIKE

Via Donatori del Sangue, 1 - 58015 Orbetello (GR)

Tel. 0564 862089 - 865442 - Fax 0564 862041 - e-mail info@nikestrumenti.it

Caiman

Il **raschietto Caiman** è un strumento chirurgico per la raccolta di scaglie d'osso corticale da utilizzare nelle tecniche rigenerative.

Il suo meccanismo d'azione è sostanzialmente sovrapponibile a quello di una pialla.

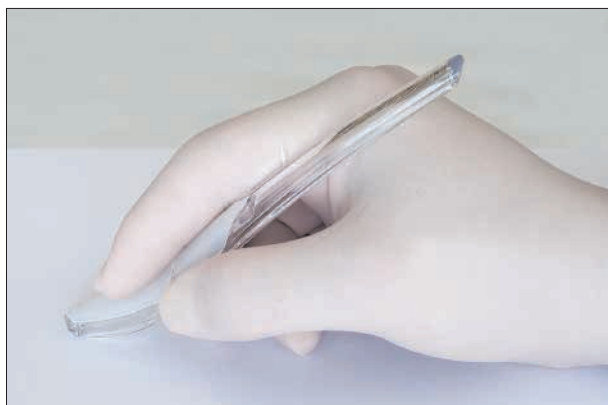
Con movimento di trazione asporta riccioli di osso corticale che con assoluta precisione vengono raccolti nell'apposito contenitore.

L'efficacia dello strumento è garantita da una perfetta affilatura della lama che grazie alla qualità dell'acciaio impiegato si mantiene a lungo garantendo una abbondante raccolta di particelle d'osso.

Di fronte alla lama, posta nella porzione più anteriore dello strumento, vi è **la finestra d'accesso** del materiale la cui dimensione è stata **appositamente studiata per una dimensione ideale del truciolo**.

Al contrario lo spazio di questa finestra **non può essere modificato dalla pressione esercitata dall'operatore garantendo quindi una omogeneità ideale dei frammenti ossei raccolti**.

Come si impugna



È inoltre importante ricordare che l'angolo di incidenza della lama sulla superficie ossea costituisce un fattore molto importante per ottenere un'abbondante e veloce raccolta di osso.

Quest'angolo di incidenza della lama associato alla dimensione della finestra d'accesso garantisce una morfologia del truciolo tale da poterlo facilmente manipolare e velocemente adattare a qualsiasi tipo di difetto si debba trattare.

Nello stesso tempo la consistenza di spessore del truciolo raccolto è tale da favorire un'ottima stabilità del coagulo condizione essenziale per il successo delle tecniche rigenerative.

Risulta intuitivo che l'efficacia ottimale di lavoro potrà essere ottenuta mantenendo la parte anteriore dello strumento parallela alla superficie ossea sottostante. (Fig. 1-2)

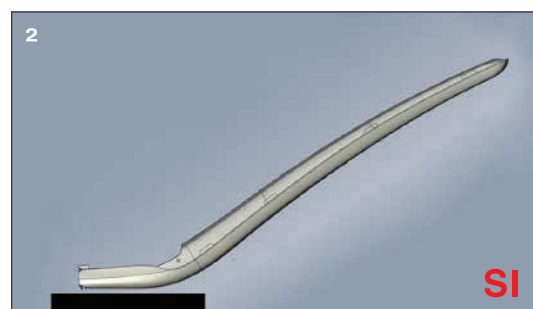
In ultimo e non meno importante, da un punto di vista ergonomico, il contenitore posto nella parte anteriore dello strumento, presenta una finestra nella parte superiore che si apre velocemente permettendo una rimozione semplice e veloce dell'osso raccolto.

Il raschietto Caiman è uno strumento molto utile per la raccolta di trucioli d'osso corticale.

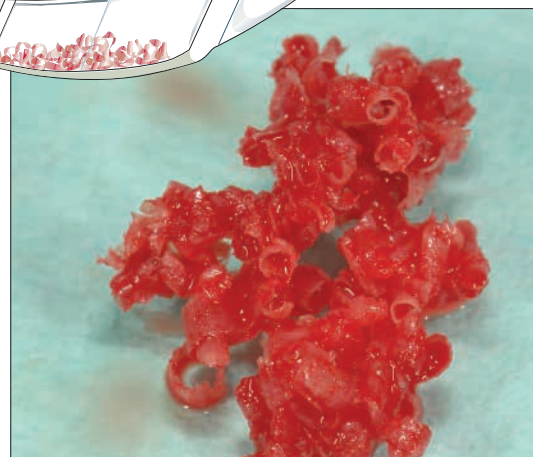
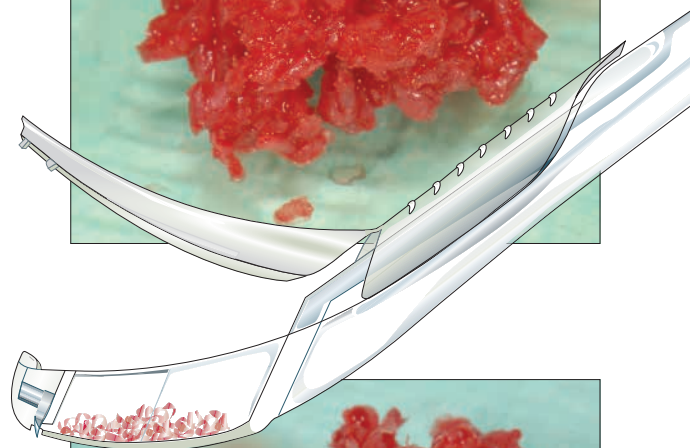
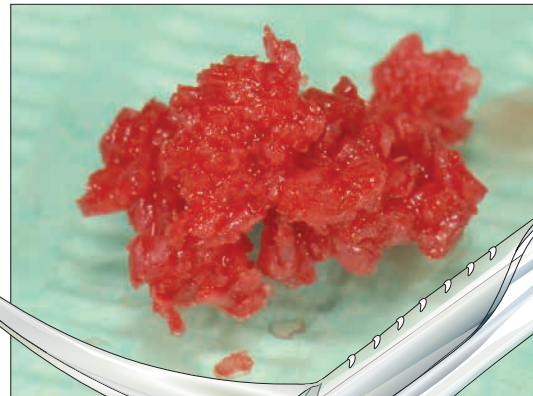
Facile da usare e privo di rischi sia per il paziente che per l'operatore rappresenta uno strumento molto utile di supporto al chirurgo nelle chirurgie in cui è richiesto un innesto di osso particolato.



Mantenendo la parte anteriore dello strumento parallela alla superficie ossea sottostante si ottiene un lavoro ottimale.



Scaglie Caiman



Scaglie più grosse raccolte con un altro strumento